

Zur Beachtung

Für den **SAMBA** als typischer lateinamerikanischer Tanz ist der Einsatz mehrerer verschiedener Rhythmusinstrumente charakteristisch:

Kleine Trommel, grosse Trommel, Tambourin, Triangel, Maracas oder Samba-Rolle, Gurke oder Rassel.

Es empfiehlt sich, die Rhythmusgruppe vor oder neben dem Musikkorps zu platzieren, um einen guten Schalleffekt zu erzielen.

Die Gestaltung des Rhythmuskollektivs richtet sich in erster Linie nach den gegebenen Möglichkeiten und der Fantasie des Dirigenten und der Schlagzeuger ('alles ist möglich').

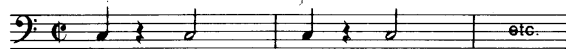
Die gedruckte Schlagzeug-Stimme der vorliegenden Ausgabe ist begleitend für den Grundrhythmus. Für die einzelnen Instrumente seien einige Vorschläge gegeben:

Kleine Trommel (Grundrhythmus)



Der Grundrhythmus kann im Stile des Samba nach Belieben variiert werden.

Grosse Trommel

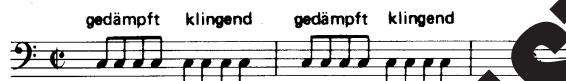


Der erste Schlag wird mit der linken Hand auf dem Trommelfell gedämpft. Beim zweiten Schlag wird die Trommel nicht gedämpft.

Tambourin



Triangel



Maracas oder Samba-Rolle



Gurke oder Rassel



Es ist empfehlenswert, die 'Ad libitum'-Takte zu Beginn festzulegen. Die Takte zwischen (E) und (F) können beliebig verlängert werden, ebenso die Stelle ab 3. Takt nach (N) bis (O).


Vorschlag für den Einsatz der Rhythmusgruppe (bei voller Besetzung) zu Beginn des Samba:

- Die kleine Trommel beginnt allein (ev. zusammen mit grosser Trommel)
- nach 4 Takten setzt das Tambourin ein
- nach weiteren 4 Takten setzt der Triangel ein
- nach weiteren 4 Takten setzen Maracas und Samba-Rolle ein
- nach weiteren 4 Takten setzt die Gurke oder Rassel ein
- nach weiteren 4 Takten setzt die grosse Trommel ein
- nach weiteren 4 Takten beginnen die Bässe 8 Takte vor (A)
- das Stück läuft dann durch bis zum Schluss

F. D.

Direktion B
Conductor Bb

Samba Orfeo


Luiz Bonfá
Bearbeitung für Bläserchester:
Franz David

Tempo di Samba

Ad libitum

Schlagzeug Solo Samba, ad.lib.
(Tambourin, Claves, Maracas, etc.)

+Bässe/3. Pos.

Ad libitum

Trp. / Kornett

2. x Holz

mf

+ Pos. unisono

2. x Hörner / Bar.

mf

1.

2.

Holz

Pos.

© Copyright: Editions FRANCE VEDETTES, Paris
Für die Schweiz: Edition CODA AG, 8615 Wermatswil/Uster
Lizenzangabe für Bläserchester: EMIL RUH, Adliswil ZH

ER 1459
Alle Rechte vorbehalten
Nachdruck und Fotokopie verboten

Woodwinds: Holz (Flute, Clarinet, Saxophone), Hörner / Bar. (Trumpets, Baritone)

Brass: Trp. (Trumpets)

Percussion: Drums Samba ad.lib.

Other: +1.2. Korn. (Cornets), Trp. (Trumpets)

Woodwinds: + Flöte (Flute)

Brass: Pos. + Bässe (Positives, Basses)

Percussion: Drums Samba ad.lib.

PROBESTIMME ZUF

Soli Pos./Tenh./Bar.

1. Holz Pos.

2.

Holz K

7

tr

Soli Drums Samba ad.lib

Drums

Holz M mf +Trp./Korn.

Soli Drums Samba ad.lib

Drums

3 N Drums

Tutti f

Soli Drums Samba ad.lib

PROBESTIMME RUF
MUSIC