

# RUH

Tenor I.

1

2

Tenor II.

## Glaube, Hoffnung, Liebe.

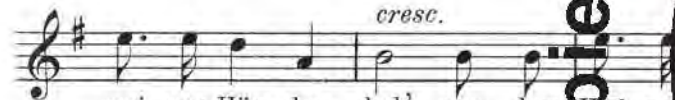
(Gedeon v. d. Heide.)

Georg v. Eichenfels 1949.

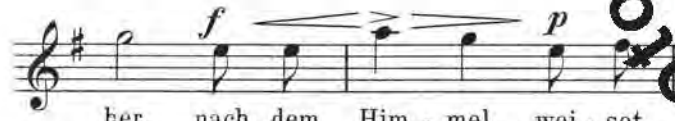
Andante.



1. Ei - nen gold' - nen Wan - der - stab
2. Und am Him - mel hell und rein
3. Und ein En - gel freundlich mild,



mei - nen Hän - den hab', aus dem Him - mel  
Stern - lein, das ist mein, winkt und la - chelt  
Got - tes E - ben - bild, wohnt in mei - ner



her, nach dem Him - mel wei - set  
Lust, füllt mit Won - ne mei - ne Brust  
still, len - ket mich wie Gott es will.



Die - ser Stab, der Glau - be,  
Die - ser Stern, die Hoff - nung,  
Die - ser ist die Lie - be,



mäch - tig schützt er mich, auf ihn  
führt durch Nacht und Grauß zu des  
al - le macht sie reich, führt sie



und bau - e ich. Die - ser  
mei - sel' - gen Au'n. Die - ses  
zu Got - tes Reich. Die - ser



seht! ist mein Glau - be, stark und  
lein ist die Hoff - nung, durch der  
gel ist die Lie - be, al - le



mäch - tig schützt er mich. Trennt auch Leib und See - le  
- ber Nacht und Grauß führt es die, die ihm ver -  
Menschen macht sie reich, al - le Brü - der, al - le



sich, auf ihn traue und bau - e ich.  
trau'n, zu des Him - mels sel' - gen Au'n.  
gleich, führt sie all' zu Got - tes Reich.

Bass I.

1

# Glaube, Hoffnung, Liebe.

(Gedeon v. d. Heide.)

Georg v. Eichenfeld. No 49.

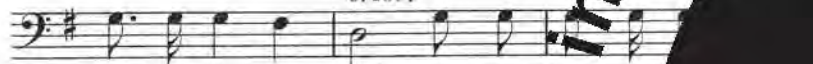
Andante.

*p*



- 1. Ei-nen gold'-nen Wan-der - stab in
- 2. Und am Him-mel hell und rein steht ein
- 3. Und ein En - gel freundlich mit mei-

*cresc.*



mei-nen Hän-den hab', aus dem Him-mel  
Stern-lein, das ist mein, winkt und schel  
Got-tes E - ben - bild, wohnt in - nen

*f*

*p*



her, nach dem Him-mel wei-set er.  
Lust, füllt mit Won-ne mei-ne Brust. Die  
still, len - ket mich wie Gott es will. Die



Stab, seht! ist mein Glau - be; stark und  
Stern - - lein ist die Hoff - nung; durch der  
En - - gel ist die Lie - be, al - le

*pp*



Die - ser Stab, der Glau - be,  
Die - ses Stern, die Hoff - nung,  
Die - ser ist die Lie - be,

2

Bass II.



*pp*

mäch - tig schützt er mich, auf ihn  
führt durch Nacht und Graun zu des  
al - le macht sie reich, führt sie

*f*



und bau - e ich. Die - ser  
meis sel' - gen Au'n. Die - ses  
zu Got - tes Reich. Die - ser



seht! ist mein Glau - be, stark und  
lein ist die Hoff - nung, durch der  
- gel ist die Lie - be, al - le

*p*

*cresc.*



mäch - tig schützt er mich. Trennt auch Leib und See - le  
- ber Nacht und Graun führt es die, die ihm ver -  
Menschen macht sie reich, al - le Brü - der, al - le

*f*



sich, auf ihn trau und bau - e ich.  
traun, zu des Him-mels sel' - gen Au'n.  
gleich, führt sie all' zu Got - tes Reich.