

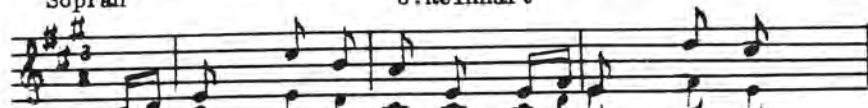
Lied mit Jodel

Trotzliedli

Fritz Elber

Sopran

J.Reinhart



My Schatz isch e Schö-ne, es säg' es all'  
My Schatz isch e Ry-che, de Rychst uf der  
My Schatz isch e Treu-ne, s'git kei - ne  
My Schatz isch en En-gel i säg's mit em



Lüt es gäb' e kei Schön-re, doch mi  
Wält, doch wänn er set-ti zah-le, so h  
so, doch gseht er e Schön-ri, so lu  
Wort, ich wett er hät-ti Pä-cke, und fl



nüd, es gäb' e kei Schön-re, do mir g  
Gäld, doch wänn er set-ti zah-le, so nett er  
no, doch gseht er e Schön-ri, so lust er  
fort, ich wett er hät-ti Pä-cke, und flü-cti mei



ntüd!  
Gäld.  
no.  
Jodel  
fort! Bei der Suisa gemeldet 1955.



Do not copy - nicht fotografieren, photocopieren

Lied soll nicht als Duett gesungen werden!

zogene 2.Stimme ist für das begleitende  
nt (Klavier, Handorgel, etc,) gedacht.